

BrosTrend®

Quick Installation Guide

www.brostrend.com

support@brostrend.com

High Gain AC1200 Dual Band Wi-Fi PCI-e Network Adapter

Model No.: AC6

Version No.: V1

Table of Contents

English	-----	P 1
Deutsche	-----	P 3
Français	-----	P 5
Italiano	-----	P 7
Español	-----	P 9
日本語	-----	P11
Polski	-----	P13
Русский	-----	P15
Čeština	-----	P17
Português	-----	P19
Svenska	-----	P21

English | Installation Manual

Dear Customer,

Thanks a lot for choosing BrosTrend Wi-Fi adapters. Please kindly follow the below step to install your BrosTrend WiFi adapter. If you need any assistance in using this product, please kindly contact us by sending email at: **support@brostrend.com**

Your product review and feedback are important to us. Please kindly click your order to leave your comments. Your small effort means a lot to us. If you have any problem in using this product, please kindly contact us by email before leaving any product review or feedback. Thanks a lot!



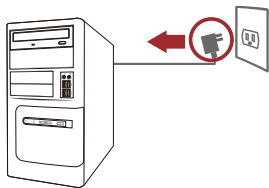
We love our customers!

With Best Regards!

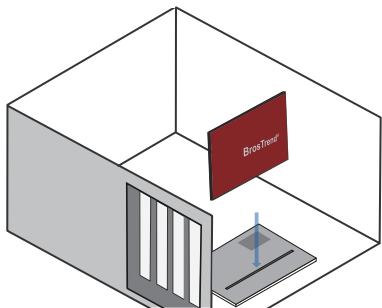
BrosTrend Wi-Fi Products Technical Support Team
www.brostrend.com
24/7 Hours Technical Support Email:
support@brostrend.com

1 PCI-e Adapter Installation

Turn off your computer, unplug the power cord, and open the system cover.



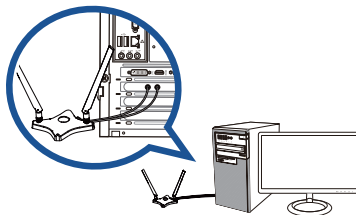
Insert the network adapter into the PCI-E slot, ensuring that it is completely seated on the slot.



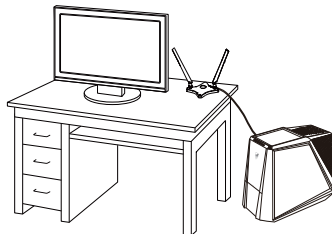
2 Antennas Installation

To install the antennas properly:

1. Install the antennas to the antenna base.
2. Connect the antenna base with AC6 network card

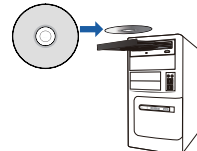


Adjust the magnetic antenna base to get the best signal with your router.



3 Driver Installation

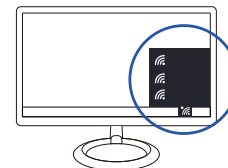
Turn on your computer. Insert the support CD into the optical drive or download the driver from:
www.brostrend.com



Double click **Setup.exe** to install the driver.



When the setup is completed, you can now connect to your Wi-Fi network for Internet connection!



24/7 Technical Support email address: support@brostrend.com

Deutsche | Installationsanleitung

Sehr geehrter Kunde,
vielen Dank, dass Sie sich für den BrosTrend Wi-Fi-Adapter entschieden haben.
Bitte führen Sie die folgenden Schritte aus, um Ihren BrosTrend Wi-Fi-Adapter zu installieren.
Wenn Sie Hilfe bei der Verwendung dieses Produkts benötigen, senden Sie uns bitte eine E-Mail an **support@brostrend.com**

Ihre Produktbewertung und Ihr Feedback sind uns wichtig. Bitte hinterlassen Sie uns einen Kommentar. Sie müssen dazu nur auf Ihre Bestellung klicken. Über Ihre Unterstützung in Form eines Kommentars würden wir uns sehr freuen. Wenn Sie ein Problem bei der Verwendung dieses Produkts haben, kontaktieren Sie uns bitte per E-Mail, bevor Sie eine Produktbewertung oder ein Feedback abgeben. Wir werden Ihnen so schnell wie möglich antworten.
Vielen Dank!

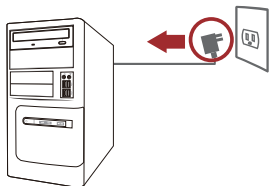


Wir lieben unsere Kunden!

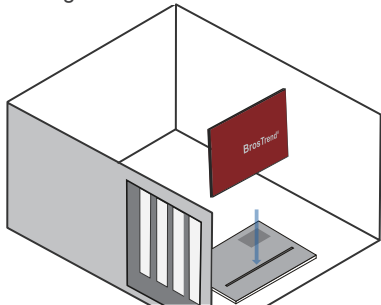
Mit freundlichen Grüßen!
BrosTrend Wi-Fi Products Technical Support Team
www.brostrend.com
24/7 Hours Technical Support Email: **support@brostrend.com**

1 Installation des Wi-Fi-Adapters

Bitte schalten Sie Ihren Computer aus und ziehen Sie das Netzkabel aus der Steckdose. Öffnen Sie dann das Gehäuse Ihres Computers.



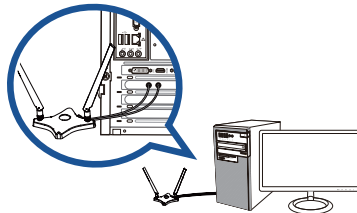
Setzen Sie den Adapter in den PCI-E Steckplatz ein. Stellen Sie dabei bitte sicher, dass der Adapter komplett in den Steckplatz eingesetzt ist.



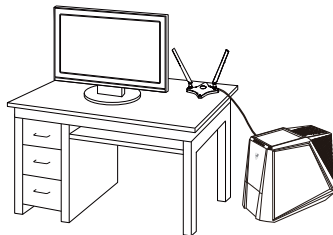
2 Installation der Antennen

Führen Sie folgende Schritte aus, um die Antennen anzubringen:

1. Stecken Sie die Antennen in die dafür vorgesehenen Träger.
2. Verbinden Sie den Antennenträger mit dem Wi-Fi-Netzwerk-Adapter.

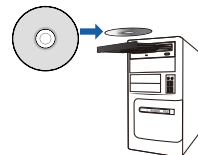


Richten Sie die magnetischen Antennenträger aus, um das bestmögliche Signal von Ihrem Router zu empfangen.



3 Installation des Treibers

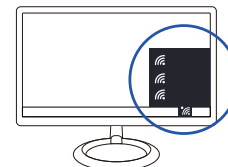
Bitte schalten Sie Ihren Computer ein. Legen Sie die CD in das optische Laufwerk oder laden Sie den Treiber herunter von folgender Website: www.brostrend.com



Um die Installation des Treibers zu starten, doppelklicken Sie auf Setup.exe



Sobald die Einrichtung abgeschlossen ist, können Sie sich über Ihr Wi-Fi Netzwerk mit dem Internet verbinden.



24/7 technischer Support E-Mail-Adresse: support@brostrend.com

Français | Manuel d'installation

Cher client,

Merci d'avoir choisi l'adaptateur Wi-Fi BrosTrend. Veuillez suivre les étapes ci-dessous pour installer votre adaptateur Wi-Fi BrosTrend ; si vous avez besoin d'aide pour l'utilisation de ce produit, veuillez nous contacter par email via

support@brostrend.com

Votre avis et vos commentaires concernant nos produits sont importants pour nous. Veuillez cliquer sur votre commande pour laisser un commentaire. Ce petit effort de votre part signifie beaucoup pour nous. Si vous rencontrez le moindre problème au cours de l'utilisation de ce produit, veuillez nous contacter par email avant de laisser un avis ou un commentaire concernant le produit. Nous vous répondrons dans les plus brefs délais. Merci beaucoup !



Nous aimons nos clients !

Très cordialement !

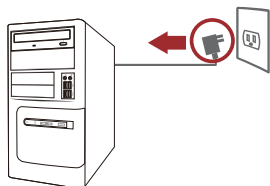
L'équipe d'assistance pour les produits Wi-Fi BrosTrend

www.brostrend.com

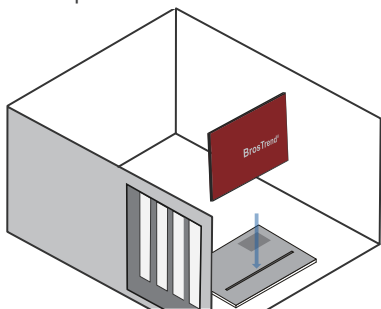
Adresse email du support technique disponible 24h/24, 7j/7 : **support@brostrend.com**

1 Installation de l'adaptateur de réseau Wi-Fi

Mettez votre ordinateur hors tension, débranchez le cordon d'alimentation, puis ouvrez le boîtier de votre ordinateur.



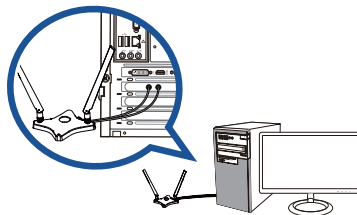
Branchez l'adaptateur de réseau Wi-Fi sur le port PCI-E, en vous assurant que celui-ci soit entièrement inséré dans l'emplacement.



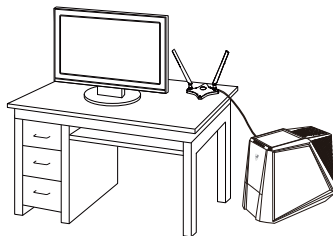
2 Installation des antennes

Afin d'installer les antennes correctement :

1. Installez les antennes sur l'embase d'antenne
2. Connectez l'embase d'antenne à l'adaptateur de réseau Wi-Fi



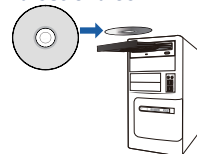
Ajustez l'embase d'antenne magnétique pour obtenir le meilleur signal avec votre routeur.



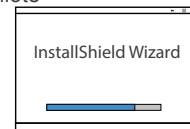
3 Installation du pilote

Mettez votre ordinateur sous tension. Insérez le CD dans le lecteur optique ou téléchargez le pilote sur :

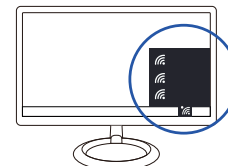
www.brostrom.com



Double-cliquez sur le fichier Setup.exe pour lancer l'installation du pilote



Une fois l'installation terminée, vous pouvez utiliser votre réseau Wi-Fi pour vous connecter sur Internet !



Adresse email du support technique disponible 24h/24, 7j/7 :
support@brostrom.com

Italiano | Manuale di installazione

Gentile Cliente,
grazie per aver scelto l'adattatore BrosTrend Wi-Fi. Segui i passaggi per installare il tuo adattatore Wi-Fi BrosTrend; se ti occorre assistenza per l'utilizzo del prodotto, ti invitiamo a contattarci inviando una e-mail a **support@brostrend.com**

La tua recensione e la tua opinione sul prodotto sono importantissime per noi. Clicca sul tuo ordine per lasciare un commento. Un tuo piccolo gesto significa molto per noi. In caso di eventuali problemi nell'utilizzo del prodotto, ti invitiamo a contattarci per e-mail prima di lasciare una recensione o un commento sul prodotto. Ti risponderemo appena possibile.
Grazie mille!



Amiamo i nostri clienti!

Cordiali saluti.

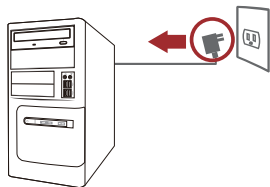
Team di assistenza tecnica per i prodotti Wi-Fi BrosTrend

www.brostrend.com

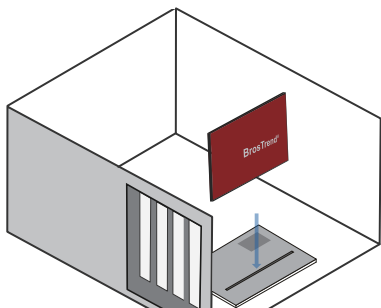
Indirizzo e-mail di assistenza tecnica 24/7: **support@brostrend.com**

1 Installazione dell'adattatore Wi-Fi

Spegnere il computer, scollegare il cavo di alimentazione e aprire il coperchio del computer.



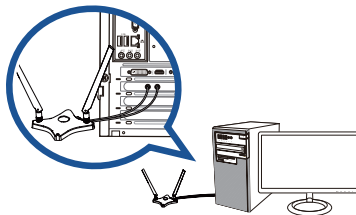
Inserire l'adattatore di rete Wi-Fi nello slot PCI-E. Assicurarsi che sia completamente installato nello slot.



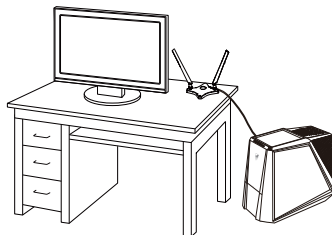
2 Installazione delle antenne

Per installare correttamente le antenne:

1. Installare le antenne nella base per antenne
2. Collegare la base per antenne all'adattatore di rete Wi-Fi

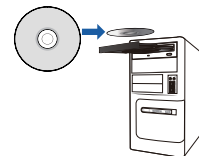


Regolare la base per antenne magnetica per ottenere il migliore segnale dal router.



3 Installazione del driver

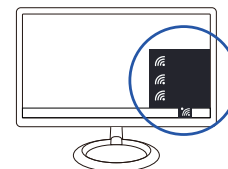
Accendere il computer. Inserire il CD nel lettore ottico o scaricare il driver da: www.broxtrend.com



Fare doppio clic su **Setup.exe** per avviare l'installazione del driver



Una volta completata l'installazione, è possibile collegarsi alla rete Wi-Fi per usufruire della connessione a Internet!



Indirizzo e-mail di assistenza tecnica 24/7: support@broxtrend.com

Español | Manual de instalación

Estimado cliente:

Muchas gracias por elegir el adaptador Wi-Fi de BrosTrend. Siga los pasos que se detallan a continuación para instalar su adaptador Wi-Fi de BrosTrend. Si necesita ayuda para utilizar este producto, no dude en ponerse en contacto con nosotros enviándonos un correo electrónico a **support@brostrend.com**

Nos importa mucho su opinión y sus comentarios sobre el producto. Haga clic sobre su pedido para dejar sus comentarios. No le quitará mucho tiempo y significa mucho para nosotros. Si tiene algún problema con el uso de este producto, no dude en ponerse en contacto con nosotros por correo electrónico antes de dejar cualquier comentario sobre el producto. Le responderemos a la mayor brevedad.
¡Muchas gracias!



¡Nuestros clientes son muy importantes para nosotros!

¡Un gran abrazo!

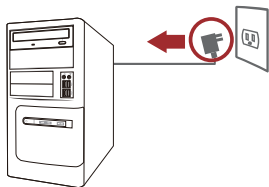
El equipo de soporte técnico de los productos Wi-Fi de BrosTrend

www.brostrend.com

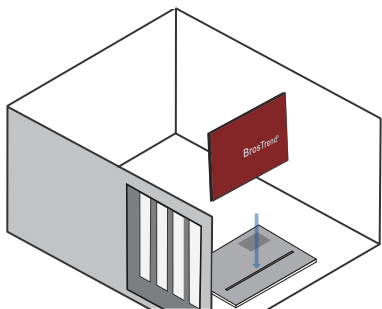
Correo electrónico del servicio de soporte técnico disponible las 24 horas del día,
los 7 días de la semana: **support@brostrend.com**

1 Instalación del adaptador Wi-Fi

Apague el ordenador, desenchufe el cable de alimentación y, a continuación, abra la tapa del ordenador.



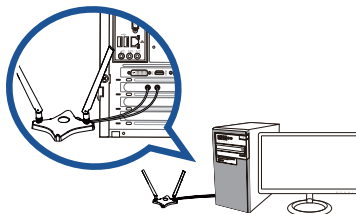
Inserte el adaptador de red Wi-Fi en la ranura PCI-E. Compruebe que esté completamente insertado en la ranura.



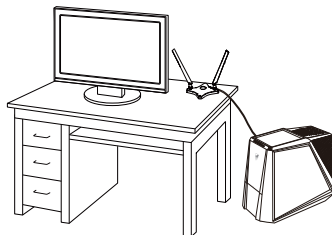
2 Instalación de antenas

Para instalar las antenas correctamente:

1. Instale las antenas en la base de la antena
2. Conecte la base de la antena con el adaptador de red Wi-Fi

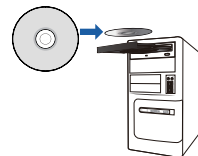


Ajuste la base magnética de la antena para obtener la mejor señal con su router.

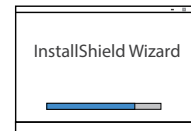


3 Instalación del controlador

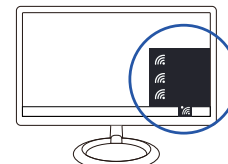
Encienda su ordenador. Inserte el CD en la unidad óptica o descargue el controlador desde: www.brostrend.com



Haga doble clic en **Setup.exe** para iniciar la instalación del controlador



Cuando se haya completado la instalación, podrá conectarse a su red Wi-Fi para disfrutar de conexión a Internet.



Dirección de correo electrónico del servicio de soporte técnico disponible las 24 horas del día, los 7 días de la semana: support@brostrend.com

親愛なるお客様へ

Bros Trend Wi-Fiアダプターを選択していただき、本当にありがとうございます。以下の手順に従ってBros Trend Wi-Fiアダプターをインストールしてください。本製品ご使用にお手伝いが必要であれば、**support@brostrend.com**にメールを送信して当社にお問い合わせください。

皆様の製品レビューとフィードバックは当社にとって非常に大事なものです。お客様のご注文をクリックして、コメントを残していただきますようお願いいたします。少しお時間を取っていただけると非常に助かります。本製品使用に問題がございましたら、製品レビューやフィードバックを残す前に当社までメールにてご連絡をお願いいたします。できるだけ早く回答いたします。
どうもありがとうございます!



お客様に本当に感謝いたします!

よろしくお願いたします!

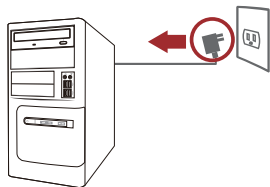
Bros Trend Wi-Fi 製品技術サポートチーム

www.brostrend.com

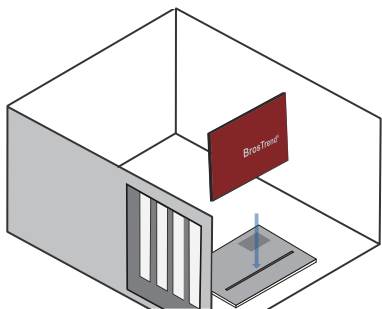
1日24時間技術サポートメールアドレス: **support@brostrend.com**

1 Wi-Fiアダプターのインストール

コンピューターの電源を切り、電源コードのプラグを抜き、コンピューターのカバーを開きます



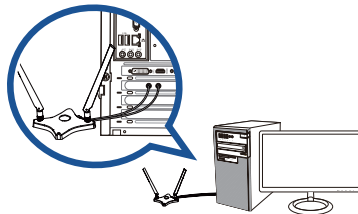
Wi-FiネットワークアダプターをPCI-Eスロットに挿入します。必ずスロットに完全にに取り付けてください



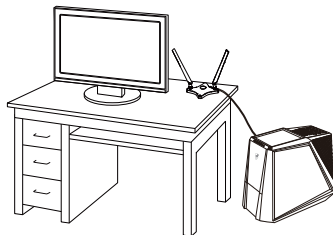
2 アンテナのインストール

アンテナを適切にインストールするために：

- 1.アンテナベースにアンテナをインストールします
2. Wi-Fiネットワークアダプターとアンテナベースをつなぎます

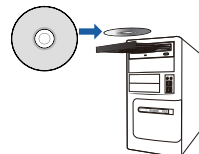


磁性体アンテナベースを調節して、お使いのルーターで最適なシグナルを手に入れます。



3 ドライバーインストール

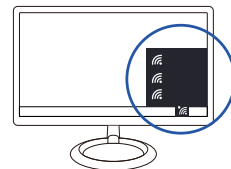
コンピューターの電源を入れます。CDを光学ドライブに挿入する、またはこちらからドライバーをダウンロードします：www.brostrend.com



Setup.exe をダブルクリックして、ドライバーインストールを開始します



セットアップが完了したら、インターネット接続のWi-Fiネットワークに接続することができます！



24/7技術サポートメールアドレス：
support@brostrend.com

Polski | Przewodnik instalacji

Szanowny kliencie,

Dziękujemy za zakup karty sieciowej Wi-Fi marki BrosTrend. Prosimy o wykonanie poniższych czynności w celu zainstalowania karty sieciowej Wi-Fi BrosTrend. Jeśli będziesz potrzebować pomocy przy korzystaniu z produktu, skontaktuj się z nami wysyłając wiadomość na adres

support@brostrend.com

Twoja recenzja i opinia o produkcie jest dla nas niezwykle ważna. Aby dodać komentarz, prosimy o kliknięcie w link zamówienia. Ten drobny wysiłek z twojej strony wiele dla nas znaczy. Jeśli napotkasz problemy podczas korzystania z produktu, prosimy o kontakt za pośrednictwem poczty e-mail przed zostawieniem negatywnej recenzji lub opinii.

Odpowiemy na wszystkie zapytania w najkrótszym możliwym terminie.

Dziękujemy!



Bardzo zależy nam na naszych klientach!

Z pozdrowieniami,

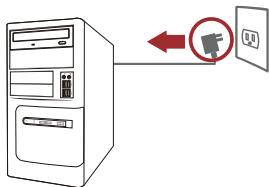
Zespół obsługi technicznej produktów Wi-Fi BrosTrend

www.brostrend.com

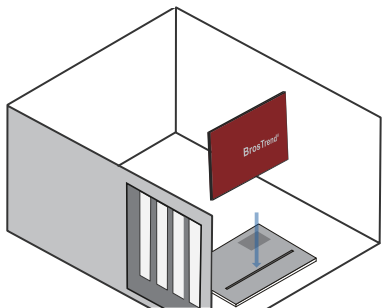
Adres e-mail działu obsługi technicznej 24/7: **support@brostrend.com**

1 Montaż karty sieciowej Wi-Fi

Wyłącz komputer, odłącz kabel zasilania od gniazdka i otwórz obudowę komputera.



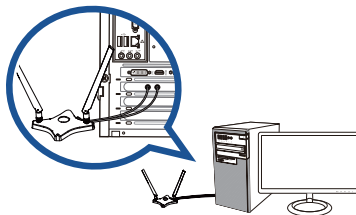
Umieść kartę sieciową Wi-Fi w gnieździe PCI-E i upewnij się, że jest ona prawidłowo zamontowana.



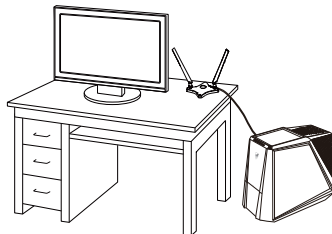
2 Montaż anteny

W celu prawidłowego zamontowania anteny:

1. Zamontuj antenę na podstawie.
2. Podłącz podstawkę z anteną do karty sieciowej Wi-Fi.



Wyreguluj pozycję podstawki tak, aby uzyskać maksymalną siłę sygnału z routera.



3 Instalacja sterownika

Włącz komputer. Włóż załóżoną płytę CD do napędu optycznego lub pobierz sterownik ze strony: www.broxtrend.com



Kliknij dwukrotnie ikonę **Setup.exe**, aby rozpocząć instalację sterownika.



Po ukończeniu instalacji, możesz już połączyć się z Internetem przez swoją lokalną sieć Wi-Fi!



Adres e-mail działu obsługi technicznej 24/7: support@broxtrend.com

Русский | Руководство по установке

Уважаемый пользователь!

Благодарим за выбор адаптера Wi-Fi BrosTrend!

Для установки вашего адаптера Wi-Fi BrosTrend последовательно выполните все действия, перечисленные ниже. Если вам необходима помощь, свяжитесь с нами по электронной почте support@brostrend.com

Для нас важны ваши отзывы о нашем продукте. Пожалуйста, щелкните кнопкой мыши по своему заказу, чтобы оставить комментарий. Это не потребует больших усилий, но для нас это много значит. Если у вас возникли какие-либо проблемы при использовании данного продукта, пожалуйста, свяжитесь с нами по электронной почте, прежде чем оставить отзыв или комментарий. Мы ответим вам в кратчайшие сроки.

Большое спасибо!



Мы ценим наших клиентов!

С уважением,

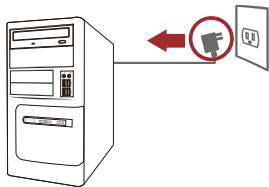
Команда технической поддержки продукции BrosTrend Wi-Fi

www.brostrend.com

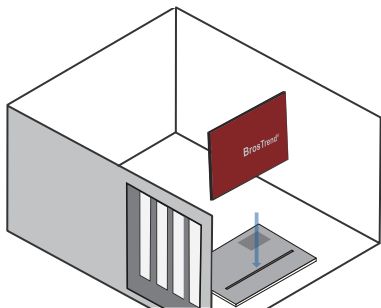
Круглосуточная техническая поддержка по электронной почте: support@brostrend.com

1 Установка адаптера Wi-Fi

Выключите компьютер, отключите кабель от сети электропитания и откройте крышку компьютера.



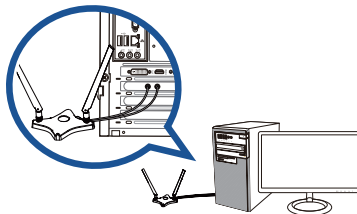
Вставьте сетевой адаптер Wi-Fi в слот PCI-E, убедившись, что адаптер полностью установлен в слот.



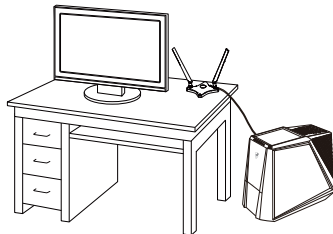
2 Установка антенн

Чтобы правильно установить антенны, необходимо выполнить следующие действия:

1. Установить антенны на базовый блок
2. Подключить базовый блок к сетевому адаптеру Wi-Fi

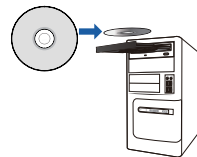


Отрегулировать положение магнитного базового блока так, чтобы обеспечить наилучшее качество сигнала от роутера.

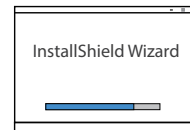


3 Установка драйвера

Включите компьютер. Вставьте компакт-диск с драйвером в оптический дисковод или загрузите драйвер с сайта www.broxtrend.com



Дважды щелкните кнопкой мыши по значку **Setup.exe**, чтобы начать установку драйвера



После завершения установки вы можете подключиться к сети Интернет через установленный сетевой адаптер Wi-Fi.



Круглосуточная техническая поддержка по электронной почте: support@broxtrend.com

Čeština | Návod k instalaci

Vážený zákazníku,

Děkujeme, že jste si vybrali Wi-Fi adaptér od společnosti BrosTrend. Laskavě vás prosíme, následujte níže popsané kroky k instalaci vašeho BrosTrend Wi-Fi adaptéru. Pokud potřebujete jakoukoliv pomoc týkající se našeho produktu, kontaktujte nás prosím pomocí emailu na **support@brostrend.com**

Vaše hodnocení a zpětná vazba týkající se našeho produktu jsou pro nás velmi důležité. Laskavě vás prosíme, klikněte na vaši objednávku a zanechte komentář. Vaše nepatrné úsilí pro nás moc znamená. Pokud máte s naším produktem jakékoliv problémy, nejprve nás prosím kontaktujte pomocí emailu předtím, než nám zanecháte komentář nebo hodnocení produktu. Odepíšeme vám jakmile to bude možné. Můžeme vám děkujeme!



Našich zákazníků si velmi vážíme!

S pozdravem!

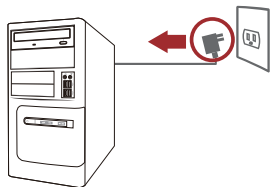
BrosTrend Wi-Fi produkty Tým technické podpory

www.brostrend.com

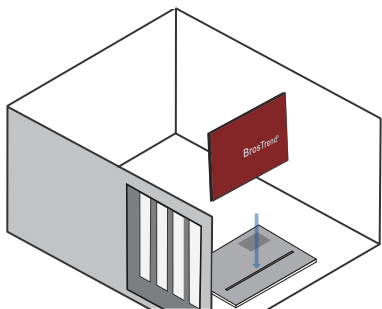
Emailová adresa technické podpory (24/7): **support@brostrend.com**

1 Instalace Wi-Fi adaptéru

Vypněte prosím váš počítač, odpojte napájecí kabel, a poté otevřete kryt vašeho počítače.



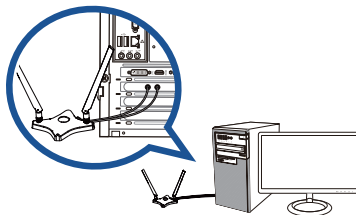
Vložte síťový adaptér Wi-Fi do otvoru PCI-E, ujistěte se prosím, že je adaptér do otvoru správně zasunut.



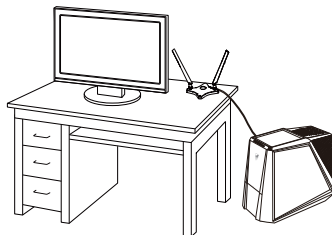
2 Instalace antén

Ke správné instalaci antén:

1. Nainstalujte antény do základny pro antény
2. Připojte základnu antén se síťovým adaptérem Wi-Fi



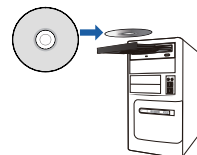
Přizpůsobte magnetickou základnu antén tak, abyste s vaším směrovačem získali co nejlepší signál.



3 Instalace ovladače

Zapněte prosím váš počítač. Vložte CD do jeho čtečky nebo si ovladač stáhněte z:

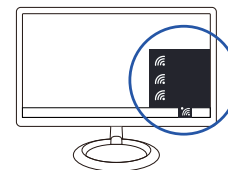
www.brostrom.com



Dvojklikem na **Setup.exe** spustíte instalaci ovladače.



Ve chvíli kdy je instalace dokončená se můžete připojit k vaší Wi-Fi síti a začít surfovat na internetu!



Emailová adresa technické podpory (24/7): support@brostrom.com

Português | Manual de Instalação

Estimado(a) Cliente,

Muito obrigado por escolher o adaptador Wi-Fi da BrosTrend. Por favor, siga os passos abaixo indicados para instalar o seu adaptador Wi-Fi. Se necessitar de ajuda para utilizar este produto, por favor contacte-nos através de e-mail para o **support@brostrend.com**

A sua avaliação do produto e o seu feedback são importantes para nós. Por favor, clique na sua encomenda para enviar os seus comentários. Damos grande valor a este pequeno esforço. Se tiver qualquer problema ao usar este produto, por favor contacte-nos por e-mail antes de enviar a sua avaliação ou feedback sobre o produto. Responderemos tão breve quanto possível. Muito obrigado!



Adoramos os nossos clientes!

Com os Melhores Cumprimentos!

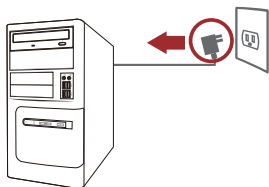
Equipa de Apoio Técnico dos Produtos Wi-Fi da BrosTrend

www.brostrend.com

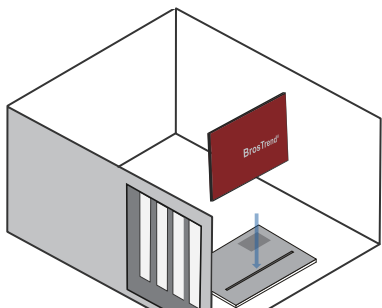
E-mail do Apoio Técnico, disponível 24 horas por dia, 7 dias por semana: **support@brostrend.com**

1 Instalação do Adaptador Wi-Fi

Por favor, desligue o seu computador, desconete o cabo de alimentação e abra a tampa do computador.



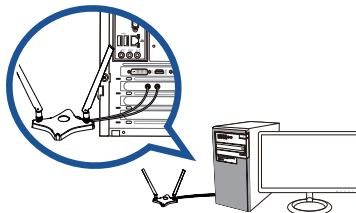
Insira o adaptador de rede Wi-Fi na ranhura PCI-E. Por favor, certifique-se de que fica completamente introduzido na ranhura.



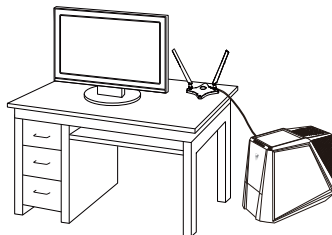
2 Instalação das Antenas

Para instalar devidamente as antenas:

1. Instale as antenas na respetiva base
2. Ligue a base das antenas ao adaptador de rede Wi-Fi

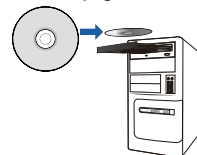


Ajuste a base magnética das antenas, para apanhar o melhor sinal com o router.

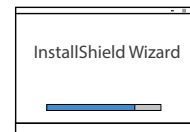


3 Instalação do Controlador

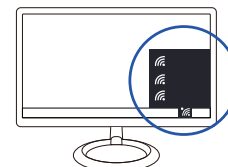
Por favor, ligue o seu computador. Insira o CD na unidade ótica ou descarregue o controlador da página www.brostrend.com



Faça duplo clique em **Setup.exe** para iniciar a instalação do controlador



Quando a configuração estiver concluída, poderá conetar-se à sua rede Wi-Fi para estabelecer ligação à Internet!



Endereço de e-mail do Apoio Técnico, disponível 24 horas por dia, 7 dias por semana.: support@brostrend.com

Svenska | Installationshandbok

Kära kund!

Tack för ditt köp! Följ stegen nedan för att installera BrosTrend Wi-Fi-adapter. Om du behöver hjälp med användningen av denna produkt är du välkommen att kontakta oss på **support@brostrend.com**

Din åsikt och produktrecension är viktig för oss. Vi skulle uppskatta om du kan klicka på ordern för att lämna ditt omdöme. Ditt lilla bidrag betyder mycket för oss. Om du har problem att använda produkten är du välkommen att kontakta oss via e-post innan du lämnar ditt omdöme. Vi kommer att svara dig så snabbt som möjligt.

Tack!



Vi älskar våra kunder!

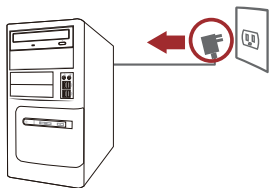
Med vänliga hälsningar,
BrosTrend Wi-Fi Teknisk support

www.brostrend.com

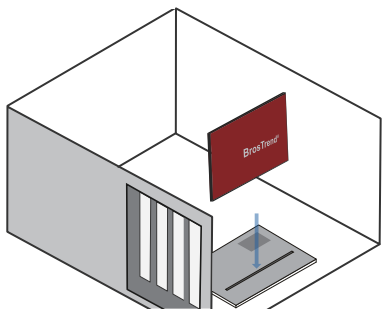
Teknisk support dygnet runt. E-post: **support@brostrend.com**

1 Installation av Wi-Fi-adapter

Stäng av datorn, koppla ur nätsladden och öppna datorns skyddskal.

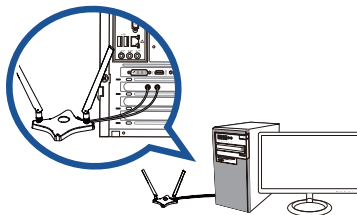


Sätt i Wi-Fi-adaptorn i PCI-E-kortplatsen och se till att det sitter på plats ordentligt.

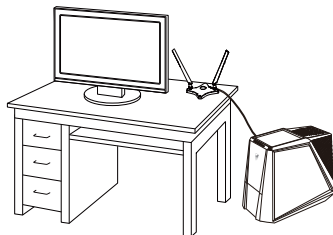


2 Antenninstallation

För att installera antennerna korrekt:
1. Fäst antennerna på antennbasen
2. Anslut antennbasen till Wi-Fi-nätverkskortet

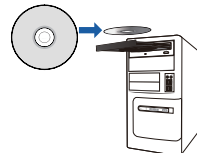


Justera den magnetiska antennbasen för att få den bästa signalen med din router.

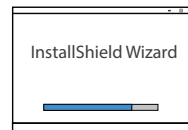


3 Installation av drivrutin

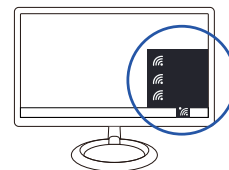
Starta datorn och sätt in cd:n i den optiska enheten. Du kan också ladda ner drivrutinen från:
www.brostrend.com



Dubbeltklicka på **Setup.exe** för att installera drivrutinen.



När installationen är klar kan du ansluta till internet via ditt Wi-Fi-nätverk.



Teknisk support dygnet runt. E-post: support@brostrend.com

BrosTrend®

Designed By: BrosTrend Technology LLC | **website: www.brostrend.com** | Address: 8 The Green, Suite A, Dover City, Delaware, USA, Zip Code 19901 | Email address: **support@brostrend.com**

Copyright 2018© BrosTrend Technology LLC all rights reserved. BrosTrend is the trademark of BrosTrend Technology LLC. All other brand names mentioned herein are the trademark or registered trademarks of their respective holders.

Made In CHINA